

6 VLASTNOSTÍ INKLUZÍVNEHO MANAŽÉRA



BE-ID human

ODHODLANIE

Venujete čas, energiu a podporu do jedinečných vlastností členov tímu?

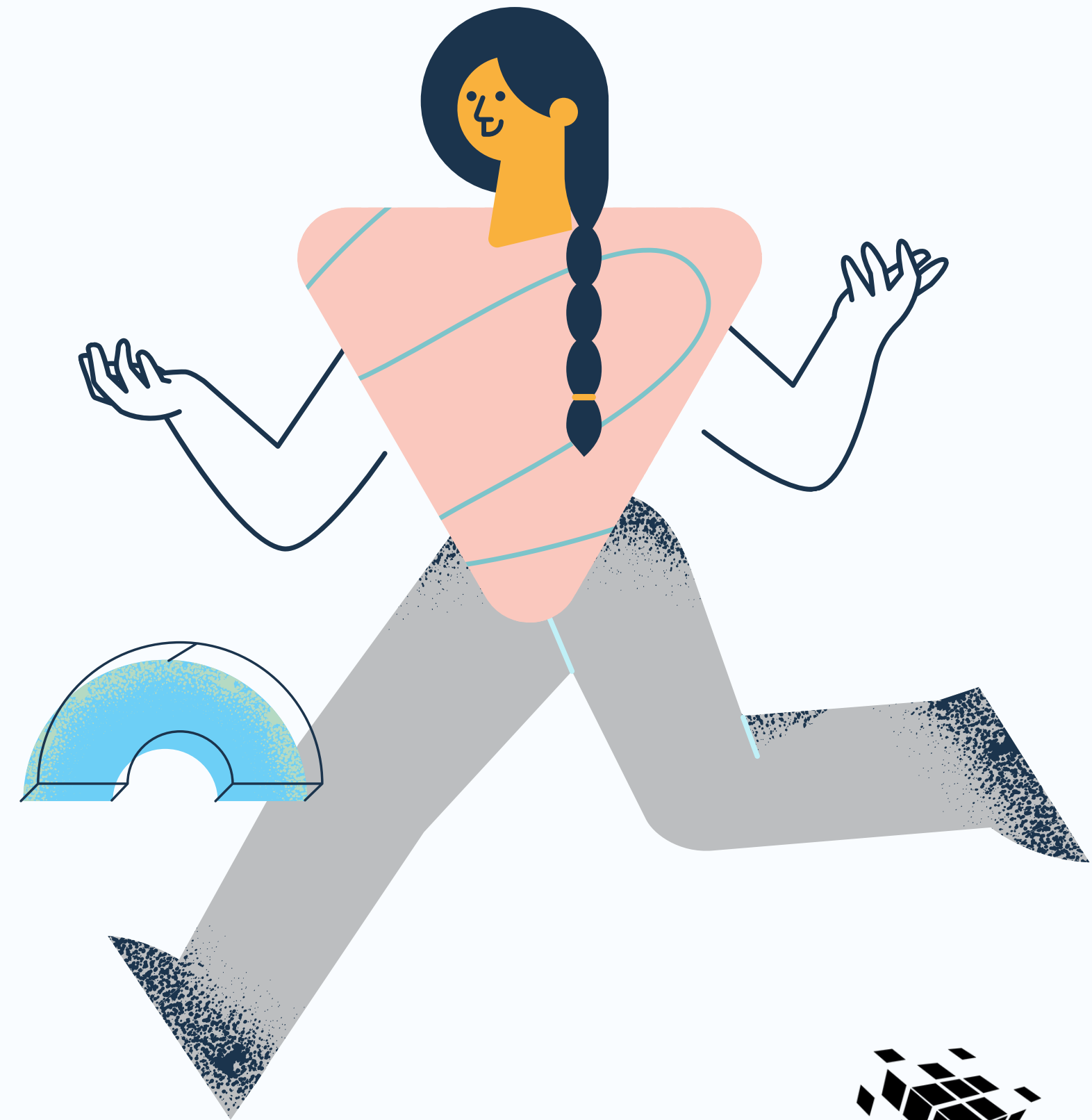
Vysoká úroveň odhodlania umožňuje a inšpiruje ostatných, aby dosiahli svoj potenciál.



ODVAHA

Spochybňujete súčasný stav a hovoríte o zakorenených postojoch a správani, ktoré podporuje homogenitu?

Odvaha je práve v tom - byť odvážny a pokorný. Inkluzívni manažéri uznávajú vlastné nedostatky a sú ochotní priznať si chyby.



UVEDOMENIE ZAUJATOSTI

Usilujete sa identifikovať vlastné predsudky a učíte sa, ako im zabrániť? Aktívne implementujete procesy a štruktúru, ktoré zabránia tomu, aby organizačné predsudky potlačili rozmanitosť a inklúziu?

Inkluzívni manažéri chápu, že osobná a organizačná zaujatosť zužuje ich zorné pole a vylučuje objektívnosť.





ZVEDAVOSŤ

Myslíte otvorene a hľadáte nové perspektívy?
Počúvate aktívne?

Inkluzívni manažéri sa zdržia rýchleho úsudku, ktorý potlačí tok nápadov. Syntetizujú množstvo myšlienok, vďaka ktorým sa ľudia cítia vážení, rešpektovaní a že patria k tímu.



BE-ID human
BE-IN & BE-DIFFERENT



KULTÚRNA INTELIGENCIA

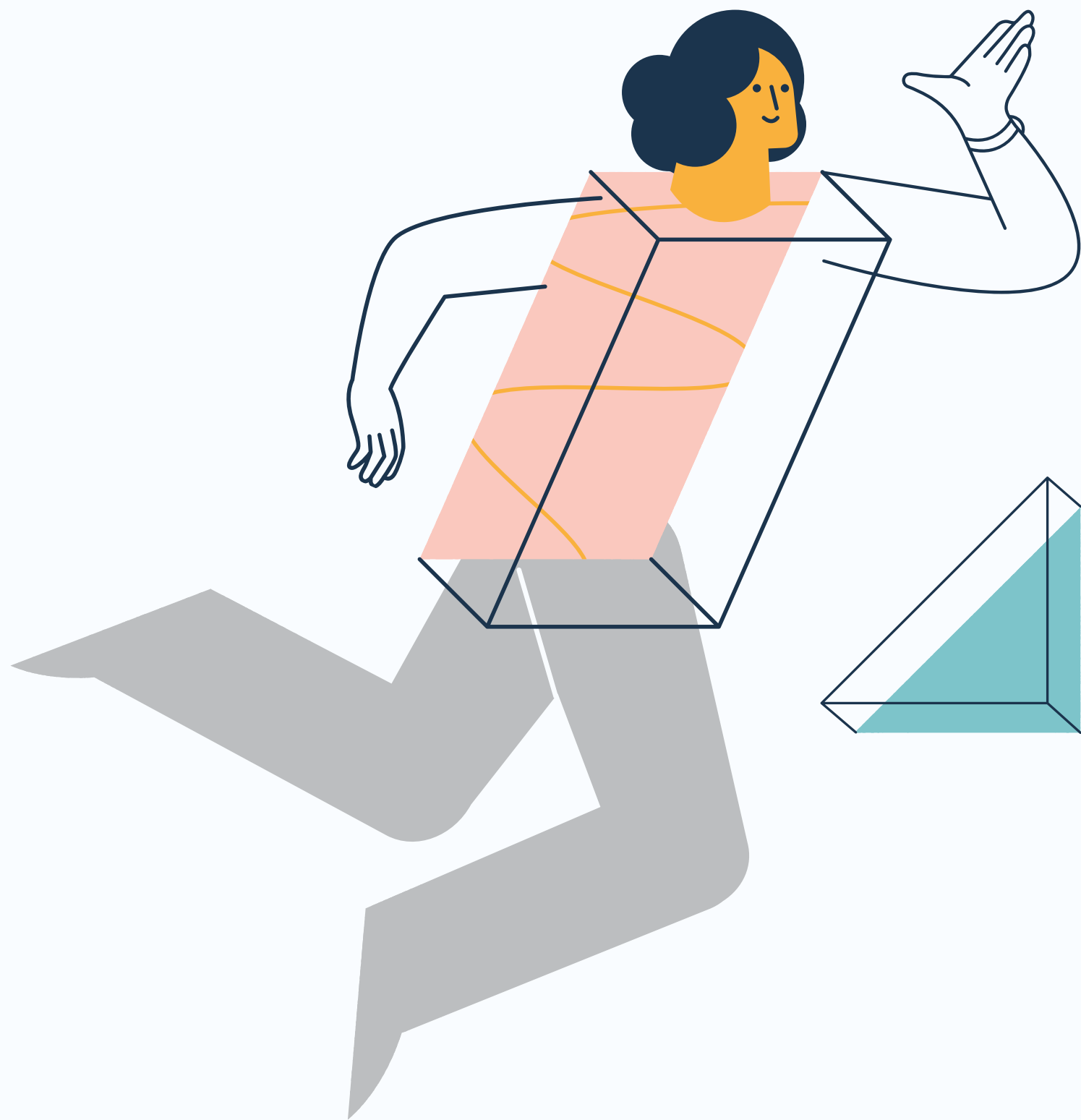
Chápete, ako vlastná kultúra ovplyvňuje osobný svetonázor? Rozpoznávate, ako kultúrne stereotypy ovplyvňujú vaše očakávania od ostatných?

Inkluzívni manažéri majú skúsenosti s efektívnym fungovaním v rôznych kultúrnych prostrediach.

Vedia, kedy a ako sa prispôbiť a zároveň si zachovávajú vlastnú kultúrnu autenticitu.



BE-ID human
BE-IN & BE-DIFFERENT



SPOLUPRÁCA

Vytvárate bezpečný priestor pre všetkých, aby mohli slobodne vyjadrovať názory bez včasného úsudku?

Inkluzívni manažéri vedia, že rozmanitosť myšlienok je kľúčom k efektívnej spolupráci, ktorá vedie k výkonnosti a úspechu tímu.

Veľkú pozornosť venujú zloženiu tímu a tímovým procesom.



BE-ID human
BE-IN & BE-DIFFERENT

Chcete vytvárať inkluzívnejšie pracovné prostredie?

Napíšte nám a pomôžeme vám prostredníctvom workshopu o NEvedomých predsudkoch cez silné stránky!

zuzka@beidhuman.com



Zdroj: 6 Ways to Be an Inclusive Manager in a Diverse Workforce